

BASAURIALDEA

2016ko ekaina

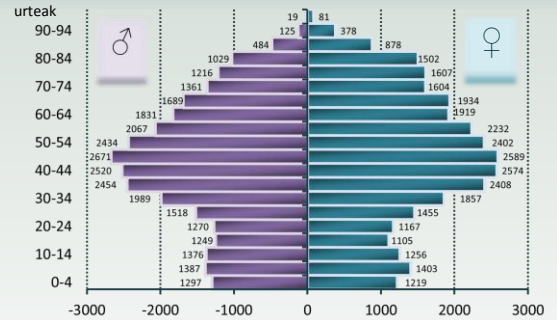
7 udalerrri

Biztanleria: **61 556 biztanle**
Sexu-arrazoia: **0,95 (g/e)**

Errolda 2014

Arakaldo 150 biz.	Arrankudiaga 989 biz.
Arrigorriaga 12 132 biz.	Ugao-Miraballes 4065 biz.
Zaratamo 1655 biz.	Zeberio 1066 biz.
Basauri 41 499 biz.	

BASAURIALDEA 2014 – Populazio Piramidea



64 urtetik gorakoen biztanleriaren proportzioak zera adierazten du: Arrigorriaga aldeko udalerrriak (6) adin ertainekoak direla eta Basaurikoa EAEkoa baino zaharragoa. Gabezi sozio ekonomikoaren indizean eremu osoa, Basauri izan ezik, maila altua agertzen du.

Arrisku handiko alkohol kontsumoa, tabako kontsumoa eta dietako barazkiak EAEkoen antzekoak dira bai gizon zein emakumeengan. Obesitatearen prebalentzia EAEn baino handiagoa da sexu bietarako.

Emakumeek EAEn ematen den baino osasun pertzeptzio txarragoa dute Bizi iraupena EAEkoaren antzekoa da. Ospitaleratze-maiztasuna EAEkoa baino txikiagoa da. Hilkortasun tasa gordinen ez dago alderik EAEkoarekiko.

Minbiziaren intzidentzia gorakorra da gizonezkoengan eta emakumeengan 2000z geroztik. Gizonezkoengan EAEn baino minbiziagatiko hilkortasun handiagoa ematen da 65 urtetik beherakoetan eta birikako minbizian. Ez dago alde esanguratsurik EAErekiko ez minbizi guztietako hilkortasun zein intzidentzian, ez kolon-ondestekoan ez maman, ez prostatan.

Hipertentsio arterialaren eta hiperlipidemien prebalentziak EAEn baino zerbait altuagoak dira eta diabetes mellitusean antzekoak dira. Gizonezkoengan kardiopatia iskemikoagatiko ospitaleratze maiztasuna EAEkoa baino handiagoa da.

Alzheimer gaixotasunagatiko, bestelako demenziengatiko eta zirrosiagatiko hilkortasunek ez dute alde esanguratsurik EAErekiko. Tuberkulosiaren intzidentzia EAEkoa baino txikiagoa da modu esanguratsuan.

Buru hiltzeagatiko hilkortasuna eta hauen saiakerak ez dira esanguratsuki EAEko datuetatik alderatzen. Haurdunaldi eteteen maiztasuna txikiagoa da eskualdeko emakumeengan.

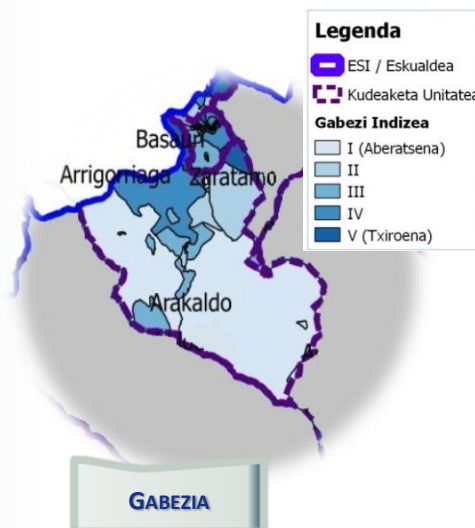
Adinari doitutako hilkortasuna EAEkoaren antzekoa da bai gizon zein emakumeengan; heriotza zio handi guztietan ere.

Zaintza Epidemiologikaren Unitatea
Bizkaiko Lurralde Ordezkaritza



Rekalde zumardia, 39 A
48008 BILBAO

Tlf. 94 403 1590
epidemiologia-bizkaia@euskadi.eus



<i>Gaia</i>	<i>Erakuslea</i>	<i>EAE</i>	<i>Bizkaia</i>	<i>Barrualde</i>	<i>Durango aldea</i>	<i>Arratia-Etxeb-Gal</i>	<i>BASAURI ALDEA</i>	<i>Gernika aldea</i>	<i>Aiaraldea</i>
DETERMINANTE SOZIO-DEMOGRAFIKOAK									
<i>Pobrezia</i>	Errenta; familien batez besteko errenta (€). Eustat ⁽¹⁾	41 104	42 607	42 798	44 224	42 116	38 849	47 618	37 894
<i>Langabezia</i>	Langabezia; tasa (% erregistratutako langabezia). Lanbide ⁽²⁾	15,33	16,32	16,81	9,06	38,55	17,60	9,76	11,94
<i>Hezkuntza</i>	Bigarren Hezkuntza maila bukatu gabeko populazioa; 10 urtetik gorakoak eta ikasten ez daudenak (%). Eustat ⁽¹⁾	40,46	40,44	43,87	44,22	41,64	46,38	43,06	40,65
BIZITZA-ESTILO DETERMINANTEAK									
<i>Tabako kontsumoa</i>	Erretzaileak; gizonak; prebalentzia (%) ⁽⁴⁾	24,1	25,6	24,4	24,4-26,6	24,4-26,6	24,4-26,6	23,6-24,4 24,4-26,6	24,4-26,6
	Erretzaileak; emakumeak; prebalentzia (%) ⁽⁴⁾	18,7	18,3	15,5	13,4-15,1 15,1-16,7	13,4-15,1 15,1-16,7	13,4-15,1 15,1-16,7	13,4-15,1 15,1-16,7	13,4-15,1
<i>Alkoholaren arriskua kontsumoa</i>	Epe luzerako arrisku altuko kontsumoa; gizonak; prebalentzia (%) ⁽⁴⁾	25,1	25,1	25,9	23,8-25,5 25,5-27,4	25,5-27,4	25,5-27,4 27,4-33,4	23,8-25,5 27,4-33,4	25,5-27,4 27,4-33,4
	Epe luzerako arrisku altuko kontsumoa; emakumeak; prebalentzia (%) ⁽⁴⁾	14,7	14,3	14,9	12,6-13,7 16,7-19,3	12,6-13,7 16,7-19,3	12,6-13,7 15,4-16,7	12,6-13,7 19,3-27,4	13,7-15,4
<i>Dieta onuragarria</i>	Fruta/barazki eguneroko kontsumoa; gizonak; prebalentzia (%) ⁽⁴⁾	64,5	62,8	67,4	57,6-61,4 73,1-83,0	57,6-61,4 69,5-73,1	65,2-69,5 69,5-73,1	57,6-61,4 61,4-65,2	73,1-83,0
	Fruta/barazki eguneroko kontsumoa; emakumeak; prebalentzia (%) ⁽⁴⁾	73	72,2	75	54,0-67,0 80,5-84,8	72,1-74,2 77,0-80,5	67,0-69,8 74,2-77,0	67,0-69,8 72,1-74,2	77,0-80,5
<i>Jarduera fisikoa</i>	Lantoki edo ikastetxerako joan-etorri aktiboa; gizonak; prebalentzia (%) ⁽⁴⁾	16,5	16,4	10,5	6,3-10,4 10,4-12,7	6,3-10,4 10,4-12,7	6,3-10,4 10,4-12,7	6,3-10,4 20,0-26,8	6,3-10,4
	Lantoki edo ikastetxerako joan-etorri aktiboa; emakumeak; prebalentzia (%) ⁽⁴⁾	22,9	20,9	21,0	18,3-21,3 28,0-31,6	11,1-15,9 18,3-21,3	15,9-18,3 21,3-23,3	11,1-15,9 31,6-46,9	21,3-23,3 23,3-28,0
<i>Obesitatea</i>	Obesitate; gizonak; prebalentzia (%) ⁽⁴⁾	14,1	14,5	16,4	13,7-14,5 16,3-19,3	16,3-19,3	14,5-16,3	14,5-16,3 16,3-19,3	14,5-16,3
	Obesitate; emakumeak; prebalentzia (%) ⁽⁴⁾	12,3	12,8	14,0	13,5-14,3 14,3-18,8	12,8-13,5 13,5-14,3	13,5-14,3 14,3-18,8	12,3-12,8 13,5-14,3	13,5-14,3 14,3-18,8
BIZI –IRAUPENA									
<i>Bizi iraupena</i>	Bizi-iraupena jaiotzan. Gizonak (urteak) ⁽³⁾	79,54	79,21	79,44	79,61	79,12	79,18	79,49	79,80
	Bizi-iraupena jaiotzan. Emakumeak (urteak) ⁽³⁾	86,43	86,28	86,11	85,96	86,56	86,84	85,65	85,83
	Bizi-iraupena 65 urtetan. Gizonak (urteak) ⁽³⁾	18,86	18,67	18,74	18,49	18,36	19,45	18,26	19,38
	Bizi-iraupena 65 urtetan. Emakumeak (urteak) ⁽³⁾	23,9	23,81	23,53	23,29	23,72	24,53	22,91	23,62
MORBI-MORTALITATE OROKORRA									
<i>Osasun pertzepzioa</i>	Norberaren osasuna txartzat dutenak; gizonak; prebalentzia (%) ⁽⁴⁾	16,7	16,0	16,2	13,6-14,2 16,2-17,1	14,2-14,9	14,2-14,9 14,9-15,5	13,6-14,2 17,1-24,3	15,5-16,2 16,2-17,1
	Norberaren osasuna txartzat dutenak; emakumeak; prebalentzia (%) ⁽⁴⁾	19,6	22,1	22,2	20,1-22,0 22,0-23,5	23,5-26,0 26,0-29,4	22,0-23,5 26,0-29,4	18,6-20,1 26,0-29,4	20,1-22,0
<i>Ospitalizazioa</i>	Ospitalen frekuentazioa, kausa oro. /1000 ⁽⁵⁾	145,13	138,67	131,36	129,12	137,43	134,42	129,74	127,87
<i>Hilkortasuna</i>	Hilkortasuna, kausa oro; hilkortasun tasa /100 000 ⁽³⁾	909,55	923,2	933,89	947,37	936,12	885,97	975,58	917,57
MORBI-MORTALITATEA, KAUSA ESPEZIFIKOAK									
<i>Minbizia, hilkortasuna gazteengan</i>	Minbizia; gizonak, <65 urte; hilkortasun tasa /100 000 ⁽³⁾	114,55	119,43	115,11	104,39	112,96	145,67	99,98	117,32
	Minbizia; emakumeak, <65 urte; hilkortasun tasa /100 000 ⁽³⁾	67,64	68,41	63,91	61,62	56,22	69,27	59,08	77,73
	Kolon-ondesteko minbizia; gizonak; intzidentzi tasa /100 000 ⁽⁶⁾	125,69	131,18	114,52	111,05	120,85	127,22	112,48	98,05
	Kolon-ondesteko minbizia; gizonak; hilkortasun tasa /100 000 ⁽³⁾	49,11	51,73	45,58	48,76	46,68	43,24	41,33	48,61
	Kolon-ondesteko minbizia; emakumeak; intzidentzi tasa /100 000 ⁽⁶⁾	68,99	72,42	61,79	69,77	58,72	62,48	54,50	58,90
<i>Minbizia kokapen nagusienetan: birikak, bularra, prostata</i>	Kolon-ondesteko minbizia; emakumeak; hilkortasun tasa /100 000 ⁽³⁾	27,33	28,34	24,53	30,30	22,54	26,17	18,11	21,27
	Birikako minbizia; gizonak; intzidentzi tasa /100 000 ⁽⁶⁾	103,53	110,06	97,93	88,3	108,00	119,78	81,49	97,14
	Birikako minbizia; gizonak; hilkortasun tasa /100 000 ⁽³⁾	84,61	90,48	86,24	80,57	102,66	108,32	68,77	71,82
	Birikako minbizia; emakumeak; intzidentzi tasa /100 000 ⁽⁶⁾	26,61	28,69	21,76	20,46	18,70	22,97	27,77	15,82
	Birikako minbizia; emakumeak; hilkortasun tasa /100 000 ⁽³⁾	21,08	21,46	18,39	17,44	16,02	21,78	23,00	10,76
	Bularreko minbizia; emakumeak; intzidentzi tasa /100 000 ⁽⁶⁾	124,72	124,11	123,67	121,15	122,91	125,04	120,39	134,32
	Bularreko minbizia; emakumeak; hilkortasun tasa /100 000 ⁽³⁾	29,58	30,79	27,82	28,47	24,05	27,98	25,22	35,91
	Prostatako minbizia; gizonak; intzidentzi tasa /100 000 ⁽⁶⁾	154,66	143,34	125,76	123,59	132,68	128,55	121,99	122,07

Gaia	Erakuslea	EAE	Bizkaia	Barrualde	Durango Aldea	Arratia-Etxeb-Gal	BASAURI ALDEA	Gernika aldea	Aiaraldea
	Hipertentsio arteriala; gizonak; prebalentzia (%) ⁽⁷⁾	17,38	18,06	18,81	17,49	18,26	19,68	20,99	18,00
	Hipertentsio arteriala; emakumeak; prebalentzia (%) ⁽⁷⁾	17,63	18,56	19,20	17,86	18,51	20,23	20,99	18,89
	Hiperlipidemiak; gizonak; prebalentzia (%) ⁽⁷⁾	14,04	15,26	15,12	13,52	15,32	17,55	14,93	14,37
<i>Gaixotasun kardiobaskul.: hipertentsio arteriala, hiperlipidemiak, kardiopatia iskemikoa, garun hodietako gaixotasuna</i>	Hiperlipidemiak; emakumeak; prebalentzia (%) ⁽⁷⁾	13,09	15,32	14,73	13,08	14,29	17,61	14,93	13,86
	Kardiopatia iskemikoa; gizonak; ospitaletako alden tasa /100 000 ⁽⁵⁾	384,57	373,44	371,51	330,62	407,11	458,58	286,48	407,73
	Kardiopatia iskemikoa; gizonak; hilkortasun tasa /100 000 ⁽³⁾	83,86	90,15	88,17	90,78	83,17	83,74	95,83	87,43
	Kardiopatia iskemikoa; emakumeak; ospitaletako alden tasa /100 000 ⁽⁵⁾	129,45	128,77	117,68	93,97	132,62	138,86	107,89	129,92
	Kardiopatia iskemikoa; emakumeak; hilkortasun tasa /100 000 ⁽³⁾⁽⁷⁾	49,34	51,79	56,53	63,52	52,14	42,46	63,38	58,91
	Garun hodietako gaix.; gizonak; ospitaletako alden tasa /100 000 ⁽⁵⁾	299,58	282,89	301,75	322,41	345,67	270,78	285,22	288,92
	Garun hodietako gaix.; gizonak; hilkortasun tasa /100 000 ⁽³⁾	57,99	58,81	62,27	66,64	55,26	52,75	75,21	57,63
	Garun hodietako gaix.; emakumeak; ospitaletako alden tasa /100 000 ⁽⁵⁾	253,65	230,54	249,94	243,62	293,45	246,46	236,05	244,83
	Garun hodietako gaix.; emakumeak; hilkortasun tasa /100 000 ⁽³⁾	72,65	75,95	81,08	81,54	85,67	75,01	83,89	80,00
<i>Arnas bideetako gaixotasunak: BGBK, tuberkulosia</i>	Biriketako gaixot. butxatzaile kronikoa; gizonak; prebalentzia (%) ⁽⁷⁾	2,04	2,08	1,95	2,00	1,73	2,06	1,84	2,23
	Biriketako gaixot. butxatzaile kronikoa; emakumeak; prebalentzia (%) ⁽⁷⁾	0,87	0,86	0,69	0,67	0,63	0,72	0,71	0,71
	Tuberkulosia; batez besteko urteko tasa /100 000 ⁽⁸⁾	16,39	15,76	13,38	15,68	16,12	11,45	14,24	6,75
<i>Nerbio-sistemako gaixotasunak: Alzheimer, demenziak, baskularrak eta besteak</i>	Alzheimer; gizonak; hilkortasun tasa /100 000 ⁽³⁾	17,69	18,13	17,37	17,04	10,00	22,34	16,57	18,95
	Alzheimer; emakumeak; hilkortasun tasa /100 000 ⁽³⁾	42,44	40,34	41,09	41,79	41,46	36,78	41,50	45,27
	Dementziak; gizonak; hilkortasun tasa /100 000 ⁽³⁾	33,72	35,02	30,76	35,29	32,04	33,29	30,85	16,12
	Dementziak; emakumeak; hilkortasun tasa /100 000 ⁽³⁾	64,58	65,54	60,55	73,10	54,22	56,45	64,90	39,72
<i>Liseri aparatoko gaixotasunak: gibelego zirrosia</i>	Gibelego zirrosia; gizonak; hilkortasun tasa /100 000 ⁽³⁾	18,34	19,14	14,70	13,72	17,46	12,51	17,17	14,33
	Gibelego zirrosia; emakumeak; hilkortasun tasa /100 000 ⁽³⁾	7,35	7,81	6,49	4,59	7,00	8,45	5,85	7,23
<i>Gaixotasun endokrinoak: diabetes mellitus</i>	Diabetes mellitus; gizonak; prebalentzia (%) ⁽⁷⁾	6,84	5,85	5,73	5,08	5,73	6,72	5,11	6,37
	Diabetes mellitus; emakumeak; prebalentzia (%) ⁽⁷⁾	4,73	4,83	4,69	4,01	4,69	5,68	3,92	5,47
<i>Kanpo-kausak: femur-lepoko hausturak, trafikoko istripuak, suizidioa</i>	Femur-lepo hausturak, >65 urte; ospitaletako alden tasak /100 000 ⁽⁵⁾	538,94	545,2	551,67	615,66	476,34	457,57	670,86	479,01
	Trafiko istripuak; hilkortasun tasa /100 000 ⁽³⁾	4,25	4,16	5,50	4,40	7,04	5,46	4,50	7,20
	Suizidio saiakerak; ospitaletako alden tasak /100 000 ⁽⁵⁾	23,42	15,24	20,95	14,38	20,23	29,83	15,03	32,36
	Suizidioa; hilkortasun tasa /100 000 ⁽³⁾	7,61	7,25	7,16	7,85	5,39	8,44	5,32	8,78
TALDE AHULAK									
<i>Emakumeak</i>	Borondatezko haurdunaldi etenak; tasa /1000 haurdunaldi ⁽¹⁰⁾	9,72	9,90	6,18	6,01	6,12	7,70	6,26	4,50
<i>Babesa</i>	Babes sozial afektibo eskasa; gizonak; prebalentzia (%) ⁽⁴⁾	25,2	26,0	24,0	23,0-26,2 36,0-51,0	16,0-20,2 23,0-26,2	20,2-23,0 31,8-36,0	10,1-16,0 36,0-51,0	16,0-20,2 20,2-23,0
	Babes sozial afektibo eskasa; emakumeak; prebalentzia (%) ⁽⁴⁾	24,0	23,3	22,0	27,3-29,5 29,5-44,5	18,2-21,0	21,0-23,4 23,4-25,5	18,2-21,0 27,3-29,5	18,2-21,0 21,0-23,4

(1) Eustat - Euskal Estatistika Erakundea - Instituto Vasco de Estadística.(2013)

(2) Lanbide. Enplegu eta Gizarte Politiketako Saila. (2016ko ots.)

(3) Hilkortasun Erregistroa (2009-2013)

(4) Osasun Inkesta 2013 (EAE01): Osasun Saila. Eusko Jaurlaritzak. Plangintza, Antolamendu eta Ebaluazio Sanitarioko zuzendaria

(5) Ospitaletako Alta Erregistroa (OAE): Osasun Saila. Eusko Jaurlaritzak. Osasun Publikoko Zuzendaritza eta Plangintza, Antolamendu eta Ebaluazio Sanitarioko zuzendaria (2012-2014 hirurtekoa)

(6) Euskadiko Minbizi Erregistroa (RCEME): Osasun Saila. Eusko Jaurlaritzak. Osasun Publikoko Zuzendaritza eta Plangintza, Antolamendu eta Ebaluazio Sanitarioko zuzendaria. (2008-2012 bosturtekoa)

(7) Osabideko Kronikoen Erregistroa. Prebalentzia tasa gordina (2011)

(8) Aitoritu Beharreko Gaixotasunen Erregistroa (ABG) (2010-2014)

(9) Jaiotzen Erregistroa (2012)

(10) Haurdunaldiaren Borondatezko Etenduraren erregistroa (HBE) (2012)

Erakunde Sanitario Integratuetako, Bizkaiko eta osasun-eremuetako tasak, EAEko adinari estandarizatuak daude, konparazioak egin ahal izateko.

EAEko balorea baino txarragoa (%95eko konfiantza tartean)

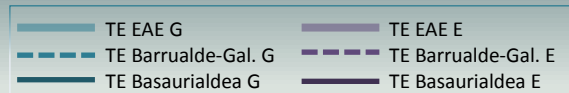
(4) Oinarritzko Osasun eremuren bat EAEko 10 txarren artean dago.

EAEko balorea baino hobea (%95eko konfiantza tartean)

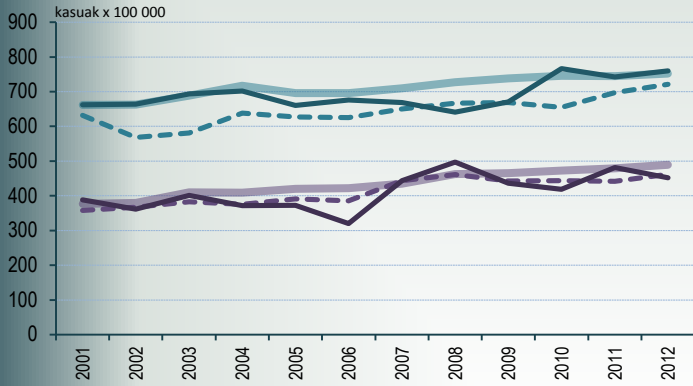
(4) Oinarritzko Osasun eremuren bat EAEko 10 onenen artean dago.

Erakusleen bilakaera

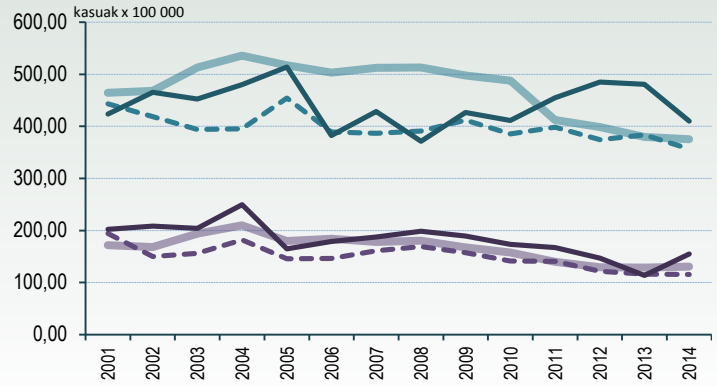
TASA ESTANDARIZATUAK EAEKO POPULAZIOARI DOITUAK



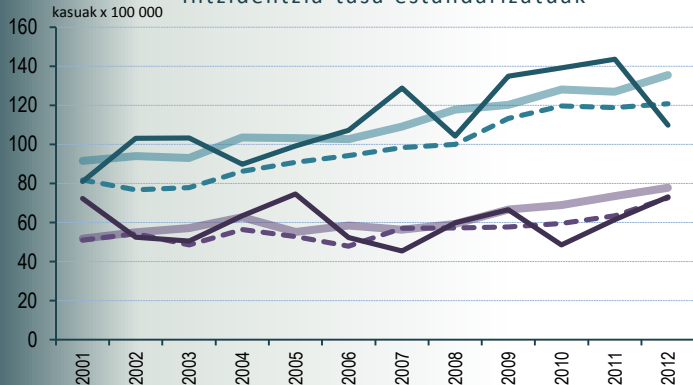
Minbizia. Kokapen guztiak
Intzidentzia tasa estandarizatuak



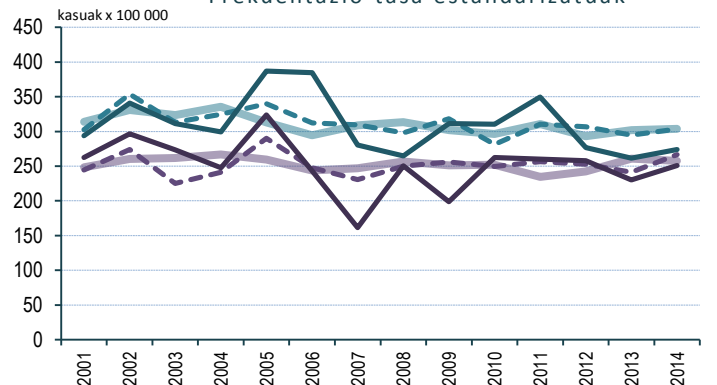
Kardiopatia iskemikoa
Frekuentazio tasa estandarizatuak



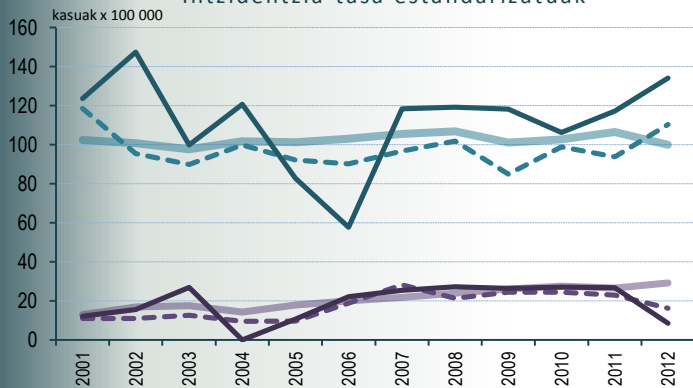
Kolon-ondesteko minbizia
Intzidentzia tasa estandarizatuak



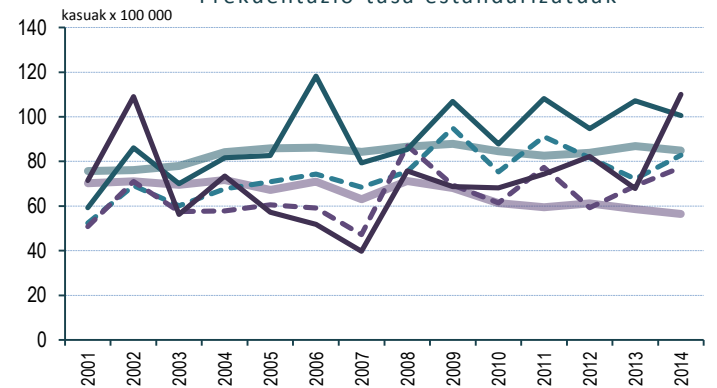
Garun-hodietako gaixotasuna
Frekuentazio tasa estandarizatuak



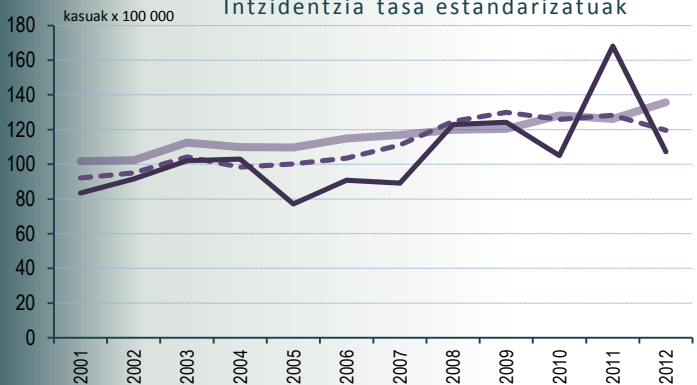
Birikako minbizia
Intzidentzia tasa estandarizatuak



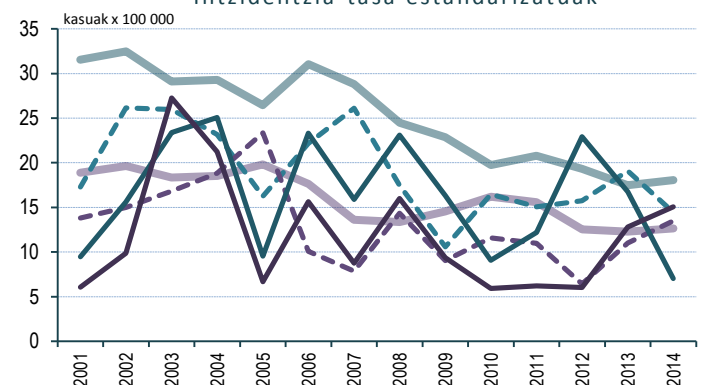
Diabetes mellitus
Frekuentazio tasa estandarizatuak



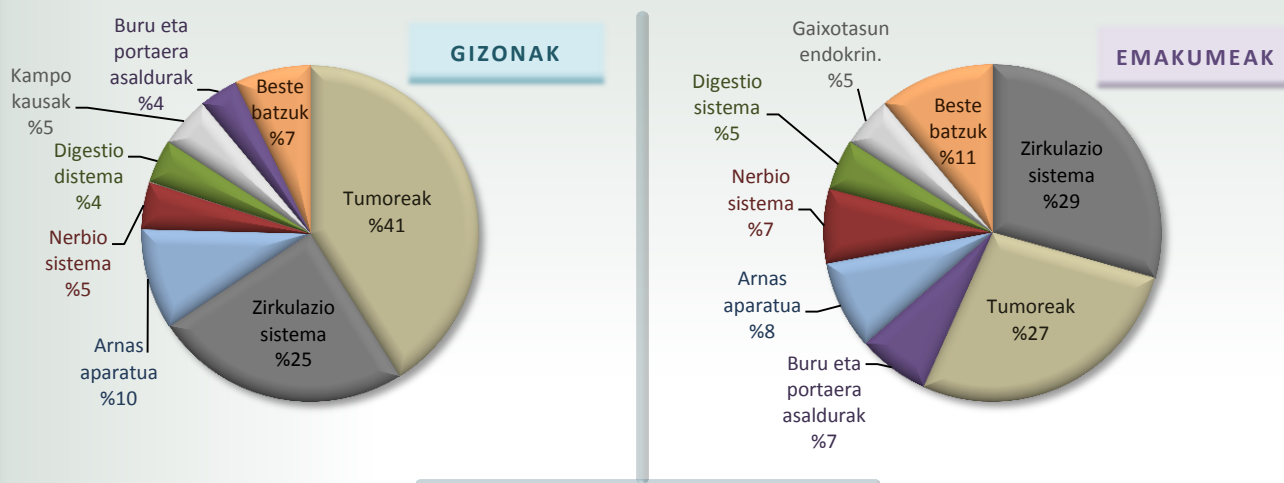
Emakumeen bularreko minbizia
Intzidentzia tasa estandarizatuak



Tuberkulosia
Intzidentzia tasa estandarizatuak



HILKORTASUN PROPORZIONALA
HILDAKOAK (%) SEXUZ ETA KAUSA-TALDE NAGUSIEZ



KAUSAREN ARABERAKO HILDAKOAK ETA TASAK (19 talde nagusiak)
BASAURIALDEA 2009-2013

	GIZONAK				EMAKUMEAK			
	Heriotzak	Tasa Gordi.	Tasa Estand.	Tasa EAE	Heriotzak	Tasa Gordi.	Tasa Estand.	Tasa EAE
Gaix. infektziosoak eta parasitarioak (I)	17	11,20	10,70	14,43	18	11,34	11,38	15,00
Tumoreak (II)	637	419,63	391,48	358,81	354	223,00	216,30	207,04
Odoleko eta org. hemat. gaix.; asa. imm. (III)	4	2,64	2,37	3,08	3	1,89	2,02	4,15
Gaix. endokri., nutrizio eta metabolikoak (IV)	33	21,74	20,13	24,17	63	39,69	39,20	32,94
Buru eta portaera asaldurak (V)	58	38,21	35,71	35,86	89	56,07	57,74	66,04
Nerb.sist., begi eta belarriko gaix. (VI,VII,VIII)	70	46,11	42,30	42,56	92	57,96	57,12	65,46
Zirkulazio-sistemako gaixotasunak (IX)	382	251,64	235,10	254,50	379	238,75	240,18	265,85
Arnas aparatuko gaixotasunak (X)	150	98,81	92,10	94,66	109	68,66	69,25	72,97
Digestio sistemako gaixotasunak (XI)	65	42,82	39,50	46,60	63	39,69	39,64	39,78
Larruzal eta azalpeko ehuneko gaixot. (XII)	1	0,66	0,65	1,59	3	1,89	1,85	2,77
Sist. osteo. eta ehun konjuntiboko gaix. (XIII)	3	1,98	1,73	5,99	12	7,56	7,72	12,09
Genital eta gernu sistemako gaixot.(XIV)	28	18,45	17,42	18,37	36	22,68	23,22	19,87
Haurdunaldia, erditzea eta ondoko aroa (XV)	0	-	-	-	0	-	-	0,02
Gaixotasun perinatalak (XVI)	2	1,32	1,53	1,40	1	0,63	0,73	1,35
Sortzetiko malf. defor., eta an. kromos. (XVII)	3	1,98	2,14	2,08	6	3,78	4,00	1,67
Gaizki definitutako kausak (XVIII)	21	13,83	12,89	17,58	34	21,42	22,02	28,70
Kanpo kausak (XIX)	76	50,07	48,54	43,45	30	18,90	18,67	20,97
GUZTIRA	1550	1021,0	954,31	965,12	1292	813,89	811,06	856,67

* Busturialdeko hilortasuna EAEkoaren antzekoa da.

ADIERAZLEAK EREMU TXIKI, OINARRIZKO OSASUN-EREMU ETA UDALERRIEN ARABERA

1. ADIERAZLE SOZIOEKONOMIKOAK UDALERRIEN ARABERA 2001

http://www.osakidetza.euskadi.eus/r85-pkosag06/eu/contenidos/informacion/indica_socioeco_muni_2001/eu_priva/index.html

2. OSASUN PROFILA EAEOI-2013, BARRUALDE-GALDAKAO ESI

http://www.osakidetza.euskadi.eus/contenidos/informacion/encuesta_salud_publicaciones/eu_escav13/adjuntos/Barrualde_Galdakao.pdf

3. 2013KO OSASUNAREN EUSKAL INKESTAREN ATLASA OINARRIZKO OSASUN-EREMUEN ARABERA

http://www.osakidetza.euskadi.eus/contenidos/informacion/encuesta_salud_publicaciones/es_escav13/adjuntos/AtlasEremuTxiki.pdf

4. EUSKAL AUTONOMIA ERKIDEGOKO MINBIZIAREN HERRIZ HERRIKO ATLASA

http://www.osakidetza.euskadi.eus/contenidos/informacion/epidemiologica_publicaciones/es_epidemi/adjuntos/Atlas%20del%20Cancer.pdf

5. EREMU TXIKIETAKO HILKORTASUNAREN BILAKAERA (1996-2001 ETA 2002-2007)

http://www.osakidetza.euskadi.eus/r85-pkosag01/eu/contenidos/informacion/evo_morta_sec/eu_evomorta/index.html

6. HILKORTASUNA, OINARRIZKO OSASUN-EREMUEN ARABERA 1996-2003

http://www.osakidetza.euskadi.eus/r85-pkosag03/eu/contenidos/informacion/morta9603_zbs/eu_mortazbs/index.html

7. BIZI-ITXAROPENAREN DESBERDINTASUNAK, OINARRIZKO OSASUN-EREMUEN ARABERA 2006-2010

http://www.osakidetza.euskadi.eus/contenidos/informacion/osagin/eu_profesio/adjuntos/ot2015_1eus.pdf

8. EREMU TXIKIETAKO BIZI-ITXAROPENA JAIOTZEAN. 2001-2005 ALDIAN

http://www.osakidetza.euskadi.eus/r85-pkosag07/eu/contenidos/informacion/espevida_zbs_0105/eu_espev/index.html